

SEMEANDO o Futuro nas Escolas



Realização:



Comissão de
Defesa do Meio Ambiente

Apoio:



DIRETORIA SECCIONAL

Kaio Vyctor Saraiva Cruz - Presidente

Tatiana Maria Pereira Costa - Vice-presidente

Gustavo Mamede Lopes de Souza – Secretário-Geral

Vandir B. B. F. Júnior – Secretário-Geral Adjunto

Mariana Gomes Berredo - Tesoureira

DIRETORIA DA COMISSÃO DE DEFESA DO MEIO AMBIENTE

Mayara Abrantes Fontenele - Presidente

Hayane de Fátima Santos Araújo - Secretária Executiva

Cassia Helena Araujo Muniz Goncalves - Membro

Fabio Henrique Sousa - Membro

Flavio Moura Fé Lima - Membro

Ítalo Tiago Farias Machado - Membro

Louis Guilherme de Castro Soares

Mauricio Gomes Lacerda - Membro

Samara Mayana Cavalcante Soares - Membro

Vanessa Bastos Aguiar - Membro

PRODUÇÃO E TEXTO

Comissão de Defesa do Meio Ambiente

DIAGRAMAÇÃO E PROJETO GRÁFICO

Ivar Souza

MENSAGEM DO PRESIDENTE

Prezados Alunos e Comunidade Escolar,

É com grande satisfação que apresento esta Cartilha Educativa "Semear o Futuro nas Escolas", uma iniciativa da nossa Comissão de Defesa do Meio Ambiente que reforça o nosso compromisso com a formação cidadã e a promoção dos direitos e deveres fundamentais.

Na Ordem dos Advogados do Brasil, seccional Maranhão, acreditamos que a educação é a base de uma sociedade mais justa e consciente. É por meio da educação que plantamos as sementes para um futuro mais ético e solidário, e é nossa responsabilidade, como sociedade, contribuir para que cada aluno compreenda e valorize seus direitos e deveres desde cedo.

Pensando nisso, foi que a Comissão de Defesa do Meio Ambiente desenvolveu esta cartilha com o intuito de oferecer a vocês, que são o futuro do nosso planeta, um direcionamento básico de como preservar a nossa terra, por meio do plantio correto de árvores e de como cuidar delas, que são tão essenciais à vida na terra.

Agradeço e parablenizo o empenho da nossa Comissão e o faço na pessoa da Mayara Fontenele e de todos os membros, por esta nobre iniciativa. Juntos, podemos transformar o ambiente a vida de muitas pessoas, conscientizando da importância da preservação do verde. Desejamos que esta cartilha inspire e enriqueça o trabalho educativo nas escolas e que, principalmente, desperte em vocês o amor à natureza para que sejam um farol para a construção de um futuro melhor para todos.

Com votos de sucesso e gratidão,

Kaio Saraiva,

Presidente da OAB Maranhão

MENSAGEM DA PRESIDENTE DA COMISSÃO

Prezados Alunos e Corpo Docente,

Como presidente da Comissão de Defesa do Meio Ambiente da OAB/MA, é com imenso orgulho que dou início ao Projeto Semeando o Futuro nas Escolas, em parceria com esta respeitável instituição.

Este projeto tem como objetivo conscientizar nossas futuras gerações sobre a responsabilidade que possuem em relação ao meio ambiente, capacitando-os a se tornarem agentes de transformação em sua realidade e no mundo.

Nós, da Comissão de Meio Ambiente da OAB/MA, temos como propósito maior não apenas a proteção do meio ambiente em nosso Estado, mas também cultivar um sentimento de pertencimento na transformação do mundo.

Hoje, damos início a um primeiro ato que trará resultados não apenas com o desenvolvimento das mudas que agora serão plantadas, mas também com a semente de esperança que será depositada na mente e no coração de cada um dos alunos.

Mayara Abrantes Fontenele,

Presidente Comissão de Defesa do Meio Ambiente da OAB/MA

*“Se soubesse que o mundo se acaba amanhã,
eu ainda hoje plantaria uma árvore.”*
Martin Luther King Júnior



E para que serve uma árvore?



Oferecer sombra e conforto ambiental.

Evitar a erosão.

Servir como quebra-vento e melhorar o clima de uma maneira geral.

Produzir flores, frutas, castanhas, óleos, madeira.

Contribuir para a redução da temperatura e para a umidificação do ar.

Diminuir o impacto das chuvas.







Gerar barreiras contra ruídos.

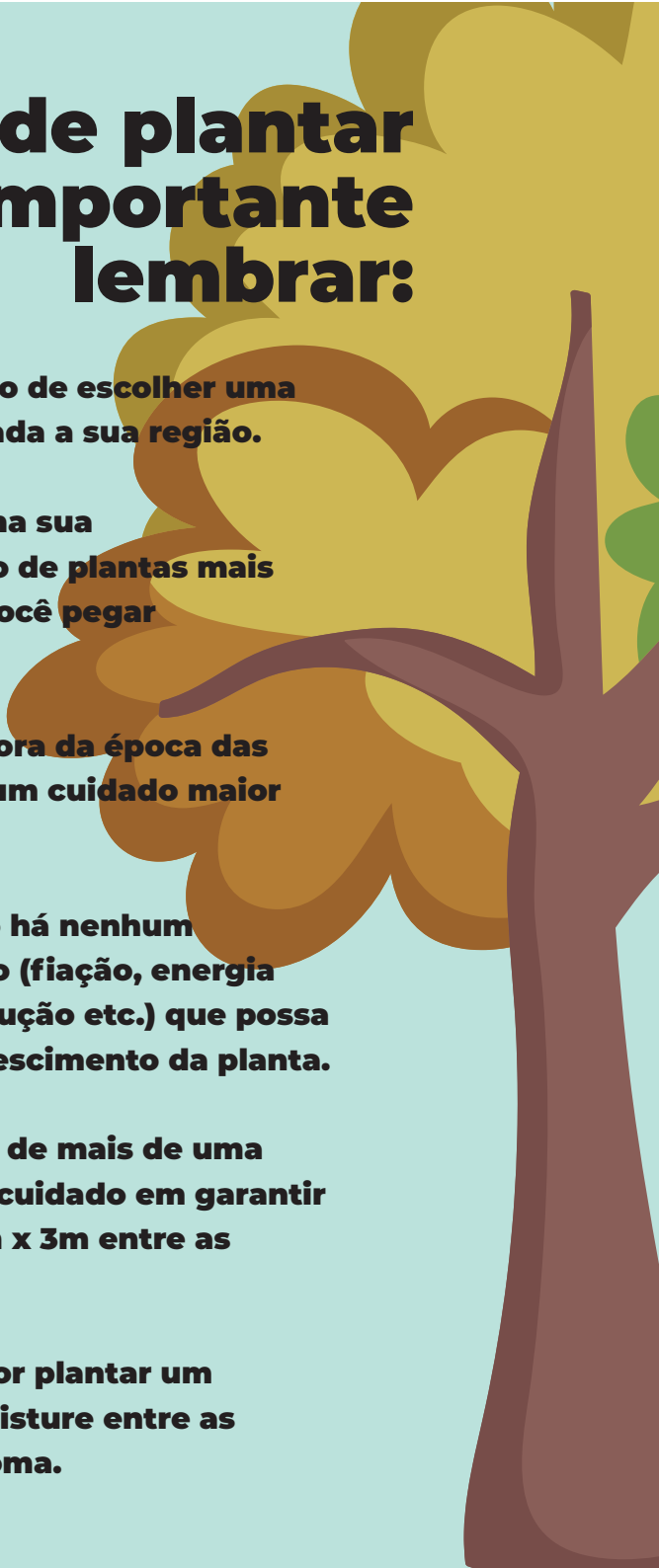
Proteger e conservar o solo e a água.

Embelezar e criar ambiente agradável com efeito positivo sobre a saúde mental das pessoas.

Fornecer abrigo e alimentos a pássaros e outros animais.

Antes de plantar é importante lembrar:

-  **Tenha o cuidado de escolher uma espécie adequada a sua região.**
-  **Procure saber na sua cidade o viveiro de plantas mais próximo para você pegar a sua muda.**
-  **Se for plantar fora da época das chuvas, tenha um cuidado maior na irrigação.**
-  **Observe se não há nenhum obstáculo físico (fiação, energia elétrica, construção etc.) que possa atrapalhar o crescimento da planta.**
-  **Se o plantio for de mais de uma planta tenha o cuidado em garantir o espaço de 3m x 3m entre as árvores.**
-  **Se a intenção for plantar um mini bosque, misture entre as espécies do bioma.**



Como plantar?



O local onde será plantada a sua muda deve estar limpo de lixo, tocos, pedras e entulho.



Prepare o berço que irá receber a muda da árvore. Misture a terra com humus de minhoca (ADUBO).



Cave um buraco de 60cm x 60 cm com 60cm de profundidade.



Retire a muda da árvore da embalagem plástica com muito cuidado para não danificar o torrão, evitando danos as suas raízes.



Como plantar?

5

Coloque a terra preparada no berço e plante a muda no centro.

6

Evite enterrar a muda, tendo o cuidado do torrão ficar no mesmo nível que se encontrava na embalagem. Firme com as mãos a terra em volta da muda.

7

Coloque um pedaço de madeira ou uma estaca de bambu (tutor) ao lado da muda para ajudá-la a se manter em pé. Firme bem.

8

Amarre com um pedaço de sisal ou cordão na muda ao tutor sem apertar muito ou deixar frouxo demais.

9

Regue bastante a planta



Como cuidar?



Durante as primeiras semanas, pela manhã ou ao final do dia, molhe de dois em dois dias, mas sem excesso, até que surjam as primeiras folhas. Estas novas folhas indicam que a muda está “pegando”.



Nos meses que não chover, faça a rega da planta.



Observe os brotos laterais e na base da muda. Tenha o cuidado de tirá-los periodicamente.



Assim, ela terá mais força e forme uma árvore em vez de um arbusto.



Sempre que necessário, coloque um pouco de composto orgânico a superfície do berço. Isso fará com que sua planta cresça mais saudável.



A formiga e o cupim são as principais pragas, podendo levar a frustração de todo o trabalho realizado. Portanto, faça verificações constantes da presença desses insetos.



Realização:



Comissão de
Defesa do Meio Ambiente

SEMEANDO o Futuro nas Escolas

